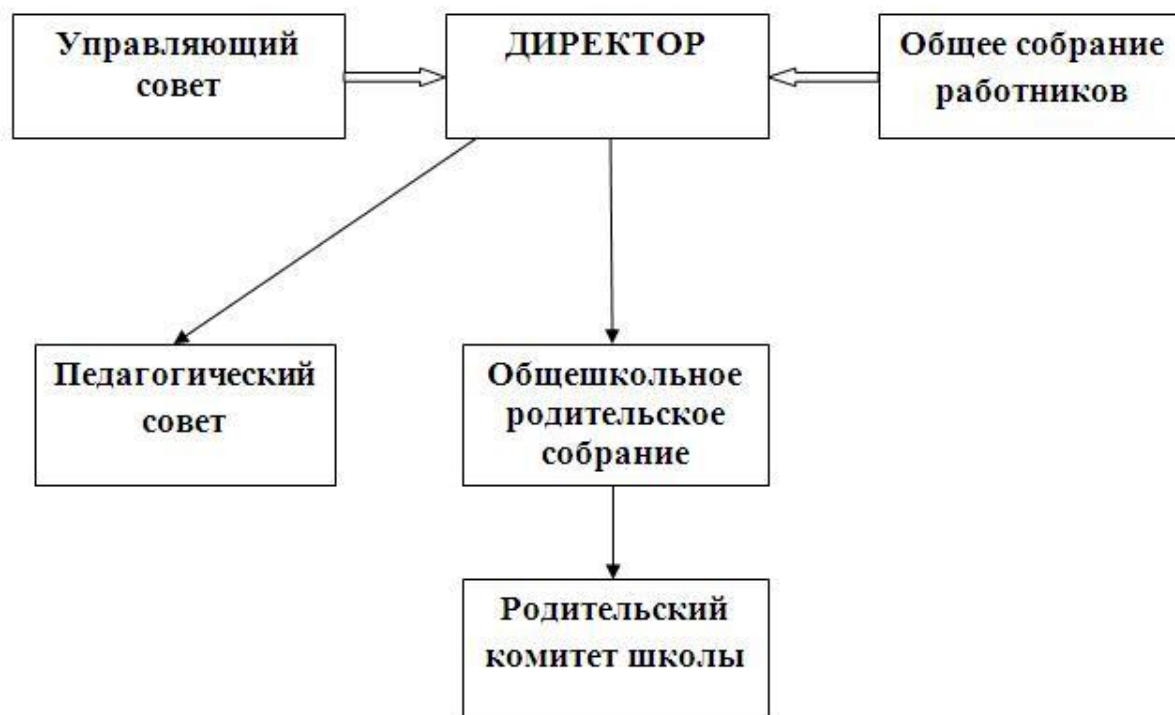


1. Структурно-функциональная модель школы создана с учетом типа школы, ее специфики и задач, стоящих перед образовательным учреждением с целью эффективного и результативного выполнения государственного и социального заказа.

Единоличным исполнительным органом учреждения является прошедший соответствующую аттестацию директор, назначаемый на должность и освобождаемый от должности Учредителем.

Коллегиальными органами управления учреждением являются общее собрание работников учреждения, Управляющий совет, педагогический совет.



Сложившаяся модель структурных подразделений соответствует функциональным задачам общеобразовательной школы.

Все структурные подразделения выполняют основные задачи, определенные образовательной программой школы.

Структурные подразделения:

Учебно-методические подразделения:

- Административно-хозяйственное – Спиридонова Н.А.
- Обеспечение безопасности – Воропаева А.Н.
- Родительский комитет – Худокормова Е.Н.
- Спорт, здоровье – учителя начальных классов
- Воспитательная работа – классные руководители